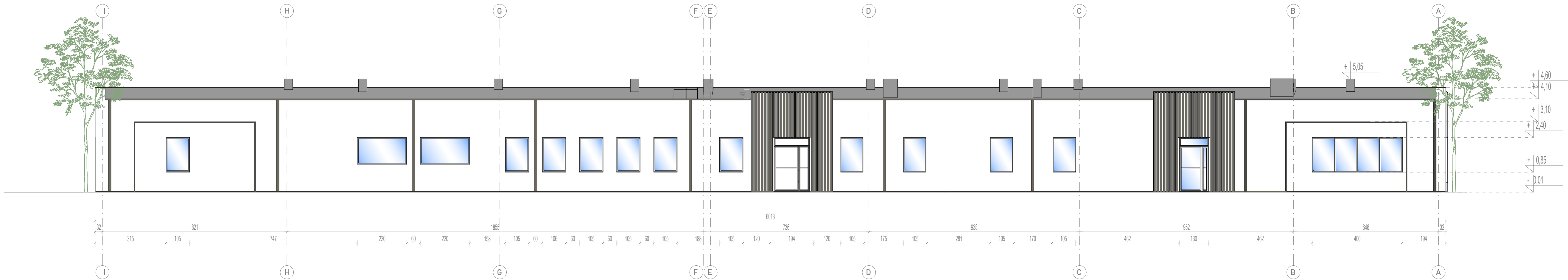
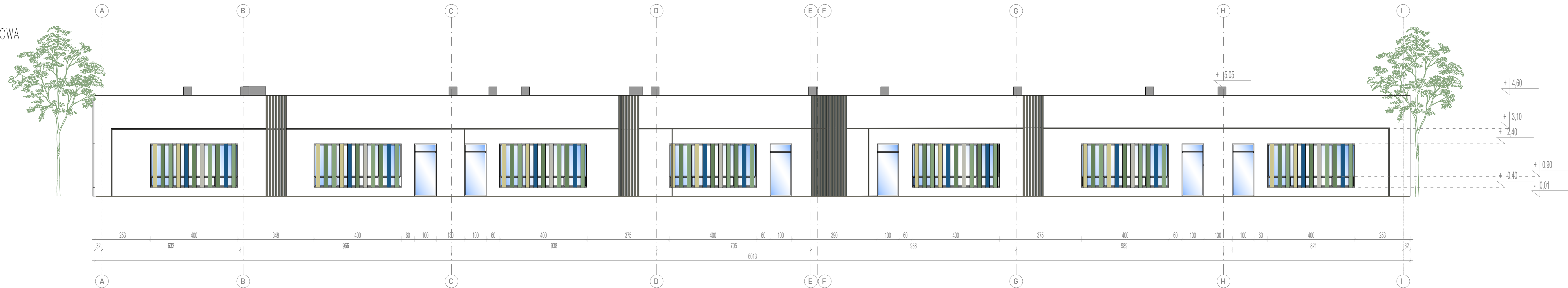


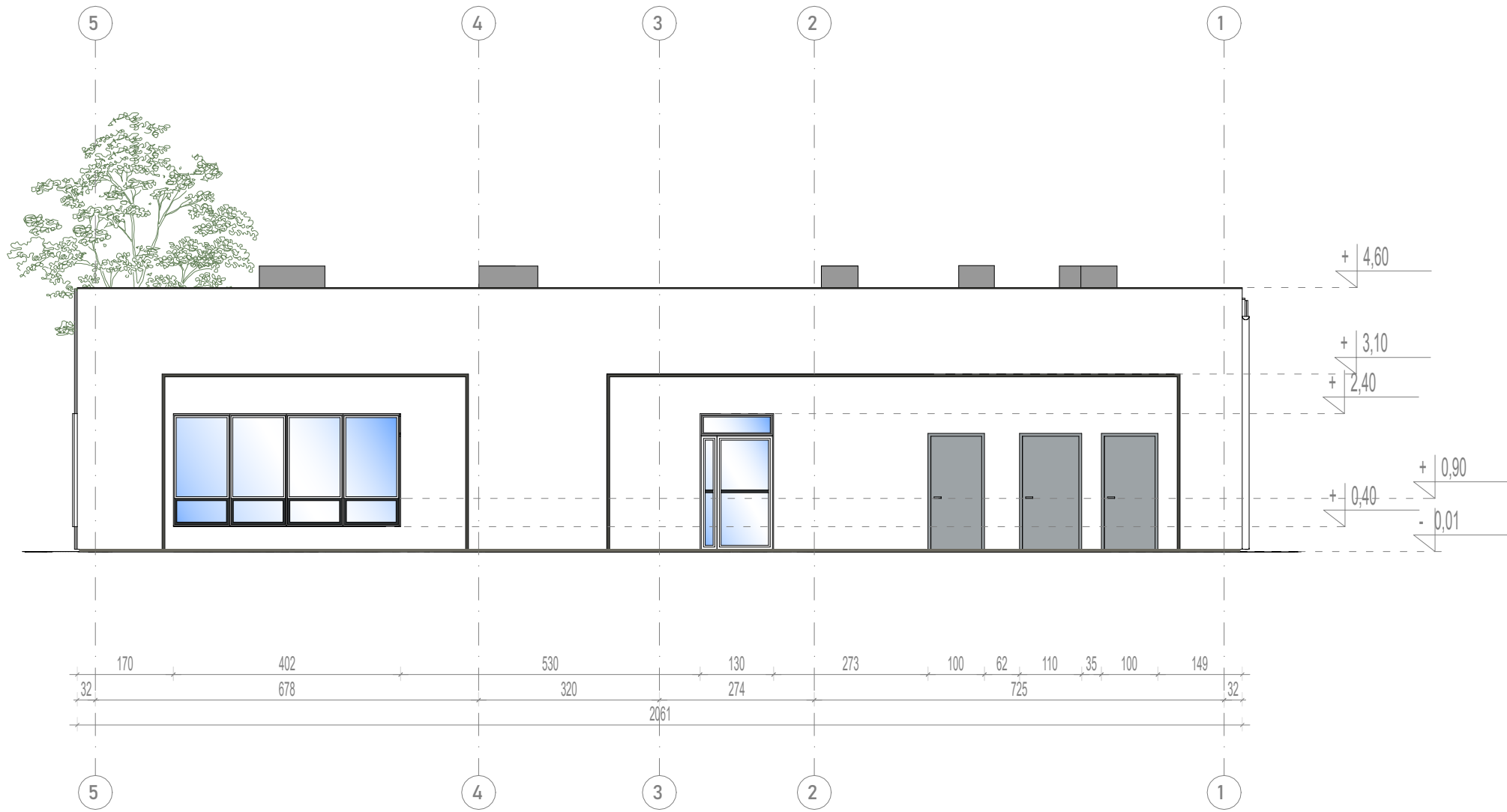
ELEWACJA PÓŁNOCNA



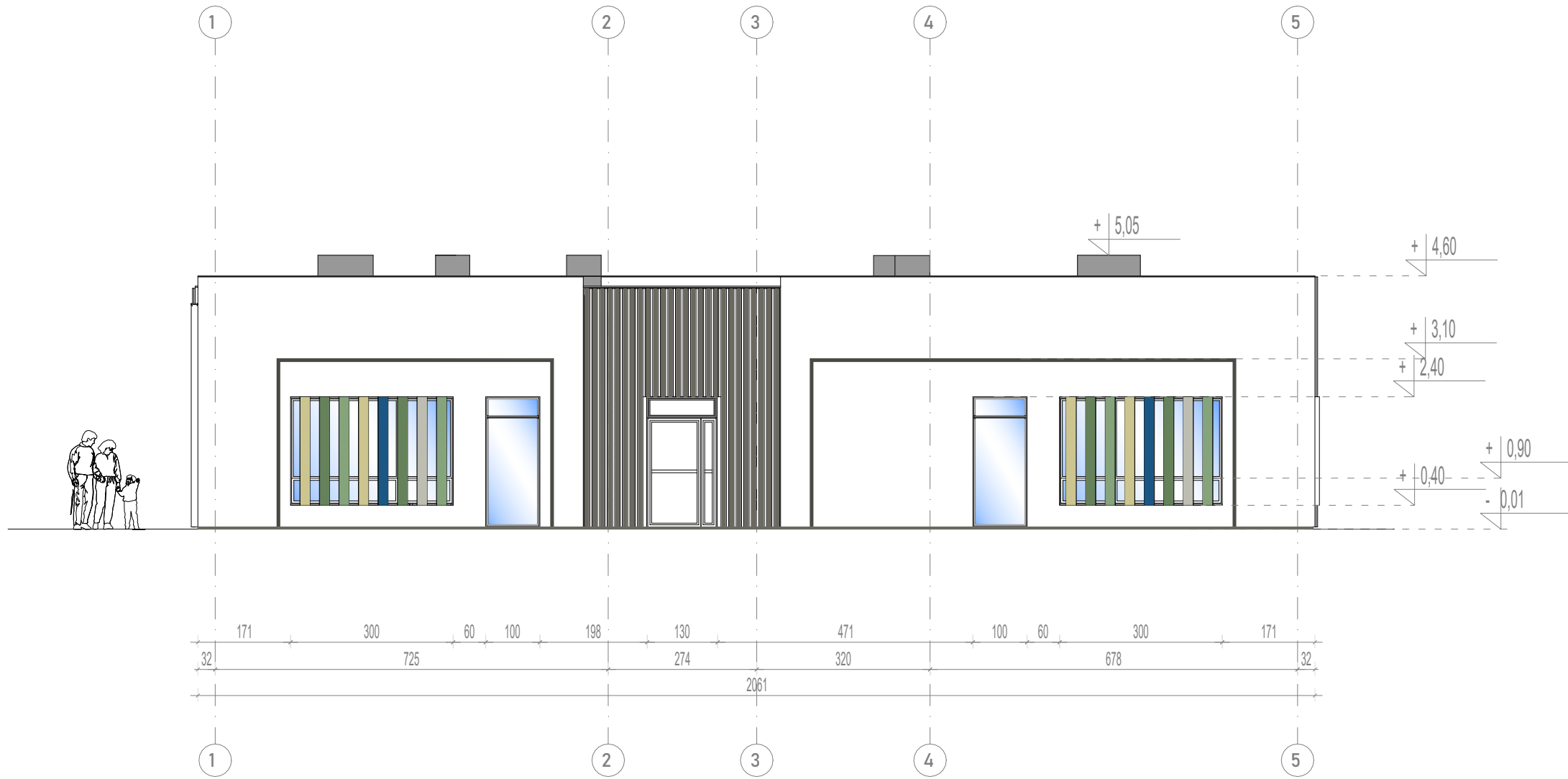
ELEWACJA POŁUDNIOWA



ELEWACJA WSCHODNIA



ELEWACJA ZACHODNIA



LEGENDA:

- RAL 6011- ODCIEŃ ZIELONY REZEDOWY
- RAL 6021- ODCIEŃ ZIELONY BŁADY
- RAL 1000- ODCIEŃ BEŻOWO-ZIELONY
- RAL 5019- ODCIEŃ NIEBIESKI CAPRI
- RAL 7044 - ODCIEŃ SZARY JEDWABISTY
- RAL 7039- ODCIEŃ SZARY KWARCYTOWY
- RAL 7045- ODCIEŃ SZARY STOLARKA ALUMINIOWA
- RAL 9010- ODCIEŃ BIAŁY STOLARKA OKIENNA I DREWNIANA

UWAGA:

Rozwiązania szczegółowe opracowane zostaną na etapie sporządzania dokumentacji projektowej, rozwiązania zawarte w programie funkcjonalno-użytkowym mają charakter poglądowy.

Lokalizacja infrastruktury technicznej branży elektrycznej i sanitarnej na stropodachu zostanie wskazana na etapie sporządzania dokumentacji projektowej.

H parapetów okiennych - min 85 cm - w przypadku mniejszej odległości górnej krawędzi wewnętrznego podokonnika a podogłą należy zastosować w tym miejscu okno z skrzydłem nieotwieralnym i szkłem o podwyższonej wytrzymałości do wymaganej wysokości.



Pracownia Projektowo-Inżynierska EUROPROJEKT Dr inż. Ewa Piątek-Sierek, ul. Miedzińska 6, 85-373 Bydgoszcz					
OBJEKT/INWESTYCJA	BUDOWA NOWEGO PRZEDSZKOLA „CHATKA PUCHATKA” I ŻŁOBKA W LUBICZU GÓRNYM WRAZ Z WYBURZENIEM STAREGO OBIEKTU				
ADRES INWESTYCJI	DZ NR EWID. 51/77, OBRĘB 0011, UL. PASKOWA 2, 87-162 LUBICZ GÓRNY				
INWESTOR	GMINA LUBICZ, UL. TORUŃSKA 21, 87-162 LUBICZ DOLNY				
FAZA	PROGRAM FUNKCJONALNO-UŻYTKOWY				
	OGÓLNOBUDOWLANA				
IMIĘ I NAZWISKO PROJEKTANTA	dr inż. Ewa Piątek-Sierek				
NR UPRAWNIENIA BUDOWLANICH	KUP/0008/POOK/13				
NAZWA RYSUNKU	ELEWACJE	DATA:	04.07.2022r.	SKALA:	1:100
NUMER RYSUNKU		A02			
ZASTRZĘGA SIĘ WSZELKIE PRAWA, WYNIKAJĄCE Z USTAWY O PRAWIE AUTORSKIM. RYSUNEK NIEMIEJSZY NIE MOŻE BYĆ PRZERYŚLOWANY. UZUPEŁNIANY LUB ODPATONY KOMUKOLWIEK BEZ PISEMNEJ ZGODY JEDNOSTKI AUTORSKIEJ. RYSUNEK OPACOWANO W PROGRAMIE ZWCAD 2020					